



3

ŽADATEL

Povodí Moravy, s.p.

NAŠE ZNAČKA
0100616095

VYŘIZUJE/ LINKA
840 840 840

VYŘÍZENO DNE
16.08.2016

Věc: Sdělení o existenci energetického zařízení společnosti ČEZ Distribuce, a. s., pro akci:

Jez Radkov ? rekonstrukce zavázání jezu, opevnění v podjezí včetně LB za ukončovacím prahem

Vážený zákazníku,

dovolujeme si reagovat na Vaši žádost číslo 0100616095 ze dne 16.08.2016, která se týkala sdělení o existenci energetického zařízení. Na Vámi uvedeném zájmovém území se **nenachází energetické zařízení v majetku společnosti ČEZ Distribuce, a. s.**

Zároveň si Vás dovoluujeme upozornit, že se v zájmovém území může nacházet energetické zařízení, které není v majetku společnosti ČEZ Distribuce, a. s.

Toto sdělení je platné do 16.02.2017.

V souvislosti s výše uvedeným si Vás dovoluujeme upozornit, že uvedené sdělení včetně jeho příloh představuje skutečnosti tvořící obchodní tajemství společnosti ČEZ Distribuce, a. s. Poskytnuté informace jsou dále také důvěrnými informacemi a obchodně citlivými informacemi společnosti ČEZ Distribuce, a. s. Z výše uvedených důvodů si Vás proto společnost ČEZ Distribuce, a. s. dovoluje upozornit, že s poskytnutými informacemi je potřeba nakládat dle platných právních předpisů, v opačném případě se vystavujete postihu ve smyslu platné právní úpravy. V této souvislosti si Vás dále dovoluujeme upozornit, že požadované informace nesmí být předány, sděleny, využity, zpřístupněny, či jiným způsobem postoupeny na jakoukoli třetí osobu bez předchozího prokazatelného souhlasu společnosti ČEZ Distribuce, a. s. Informace o existenci sítí mohou být využity pouze pro účel, pro který byly vyžádány.

S pozdravem

z pověření POV/ŘDA/94/0118/2014

Ing. Zbyněk Businský

Vedoucí odboru Správa dat o síti

ČEZ Distribuce, a. s.

Přílohy

Situační výkres zájmového území

ČEZ Distribuce, a. s.

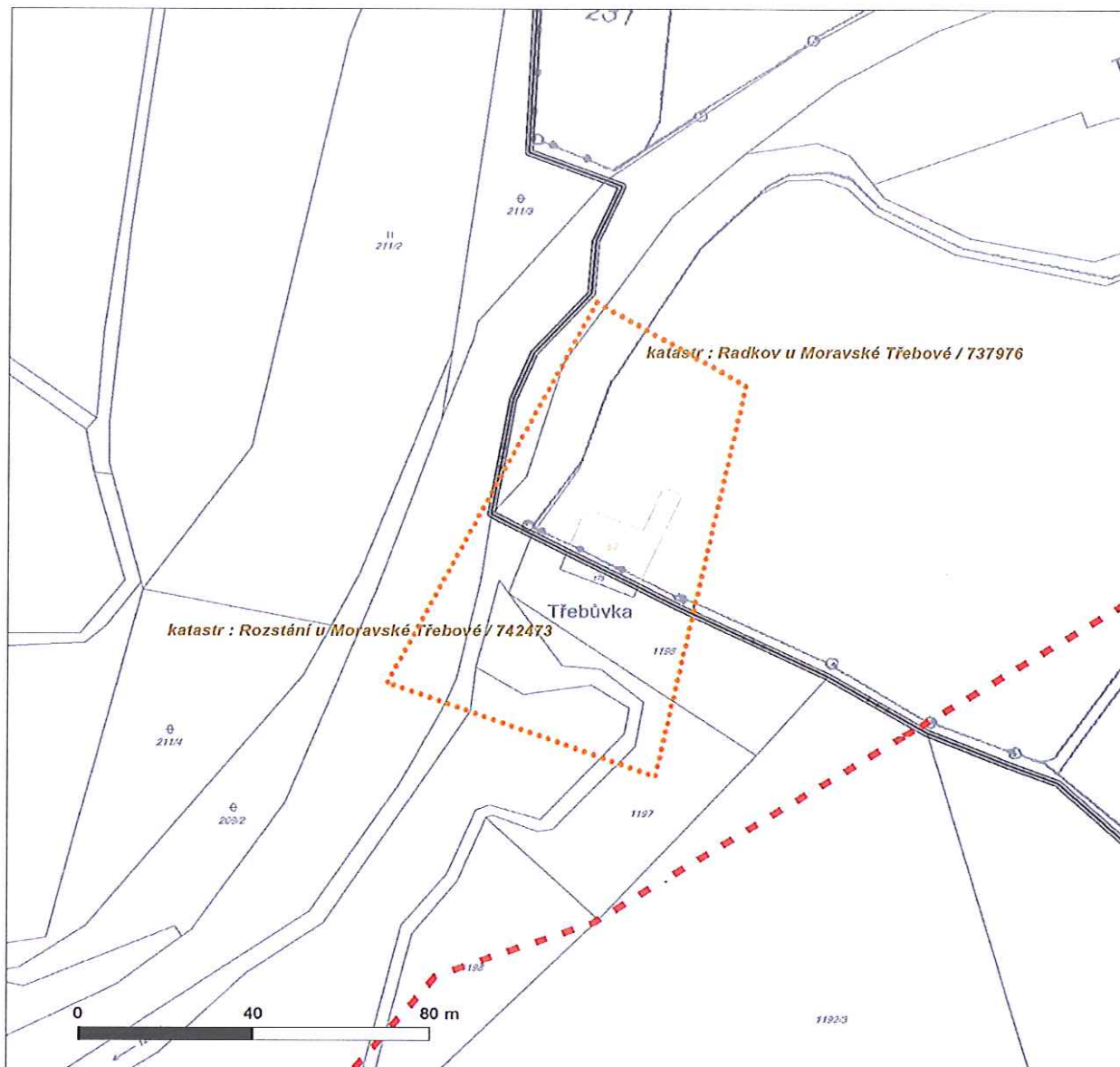
Děčín, Děčín IV-Podmokly, Teplická 874/8, PSČ 405 02 | IČ: 24729035, DIČ: CZ24729035 |
tel. zákaznické služby: 840 840 840, fax: +420 371 102 008, tel. poruchové služby: 840 850 860
e-mail: info@cezdistribuce.cz, www.cezdistribuce.cz | bank. spoj.: KB Praha 35-4544580267/0100
zapsaná v obchodním rejstříku vedeném u Krajského soudu v Ústí nad Labem, oddíl B, vložka 2145
Zasílací adresa pro zákazníky: Guldenerova 2577/19, PSČ 326 00, Plzeň



Platí pouze se sdělením číslo 0100616095.

Zakreslené polohy zařízení v příloze jsou pouze informativní.

Situační výkres zájmového území (klad mapových listů)



LEGENDA

Podzemní vedení NN do 1kV	Stanice do 52 kV - stožárová
Nadzemní vedení NN do 1kV	Stanice do 52 kV - zděná
Podzemní vedení VN do 35 kV	Transformovna (nad 52 kV)
Nadzemní vedení VN do 35 kV	Probíhající investice ČEZ Distribuce
Podzemní vedení VVN 110kV	Stanice ČEZ Distribuce ve výstavbě
Nadzemní vedení VVN 110kV	Zařízení ČEZ Distribuce ve výstavbě
NN přívod odběratele	Hranice katastrálního území
Cizí energetické vedení	
Zájmové území	